





- **Bauherrin:** Gebäudewirtschaft der Stadt Köln,  
**Standort:** Eifelwall / Luxemburger Straße, 50939 Köln

- **Historie:**  
**Einsturz** des Historischen Archivs der Stadt Köln im **März 2009**

**Ratsbeschluss** Zusammenfassung der Nutzungsbereiche des Historisches Archivs, der Kunst- und Museumsbibliothek mit dem Rheinischen Bildarchiv am Standort Eifelwall in einem **Neubau**

**Auslobung** eines internationaler **Architektenwettbewerb**

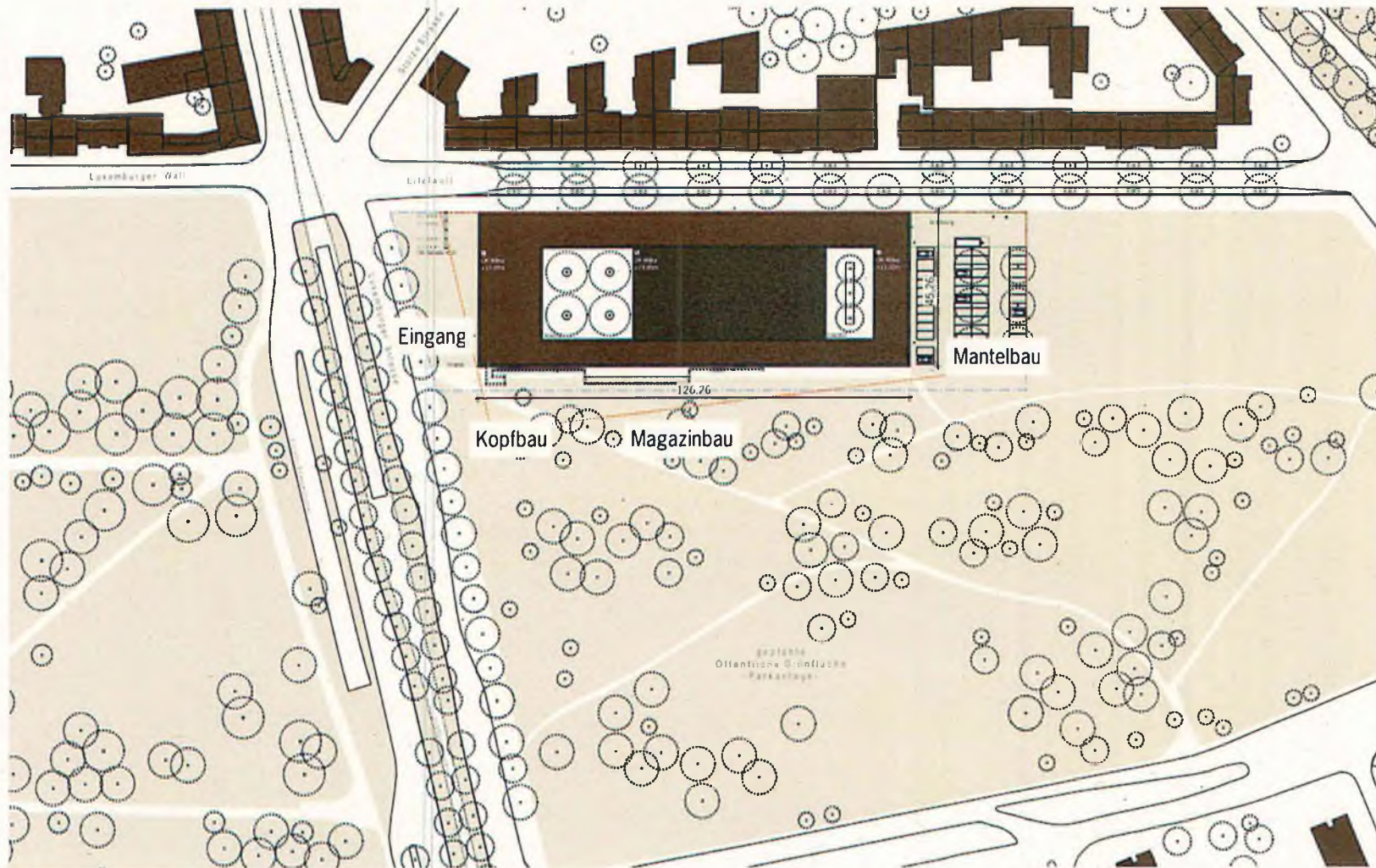
1. Preisträger: waechter + waechter Architekten, Darmstadt, Juni 2011

Aufnahme des **Planungsverfahren**





- **Erneuter Ratsbeschluss Juli 2013** auf Unterbringung der Kunst- und Museumsbibliothek im zukünftigen Neubau zu verzichten, hatte Umplanungen zu Folge  
Zukünftige **Nutzung: Historisches Archiv und Rheinisches Bildarchiv**
- Erteilung der **Baugenehmigung August 2015**
- **Für diesen Themenkomplex verantwortliche Planungsbeteiligte:**  
**Architekt:** waechter + waechter Architekten, Darmstadt  
**Bauphysiker:** Müller BBM GmbH, Kerpen  
**TGA-Planer:** agn, Paul Niederberghaus & Partner GmbH, Ibbenbüren  
**Beratungsleistung Nutzer:** Fraunhofer-Institut für Bauphysik, Abt. Raumklima, Holzkirchen



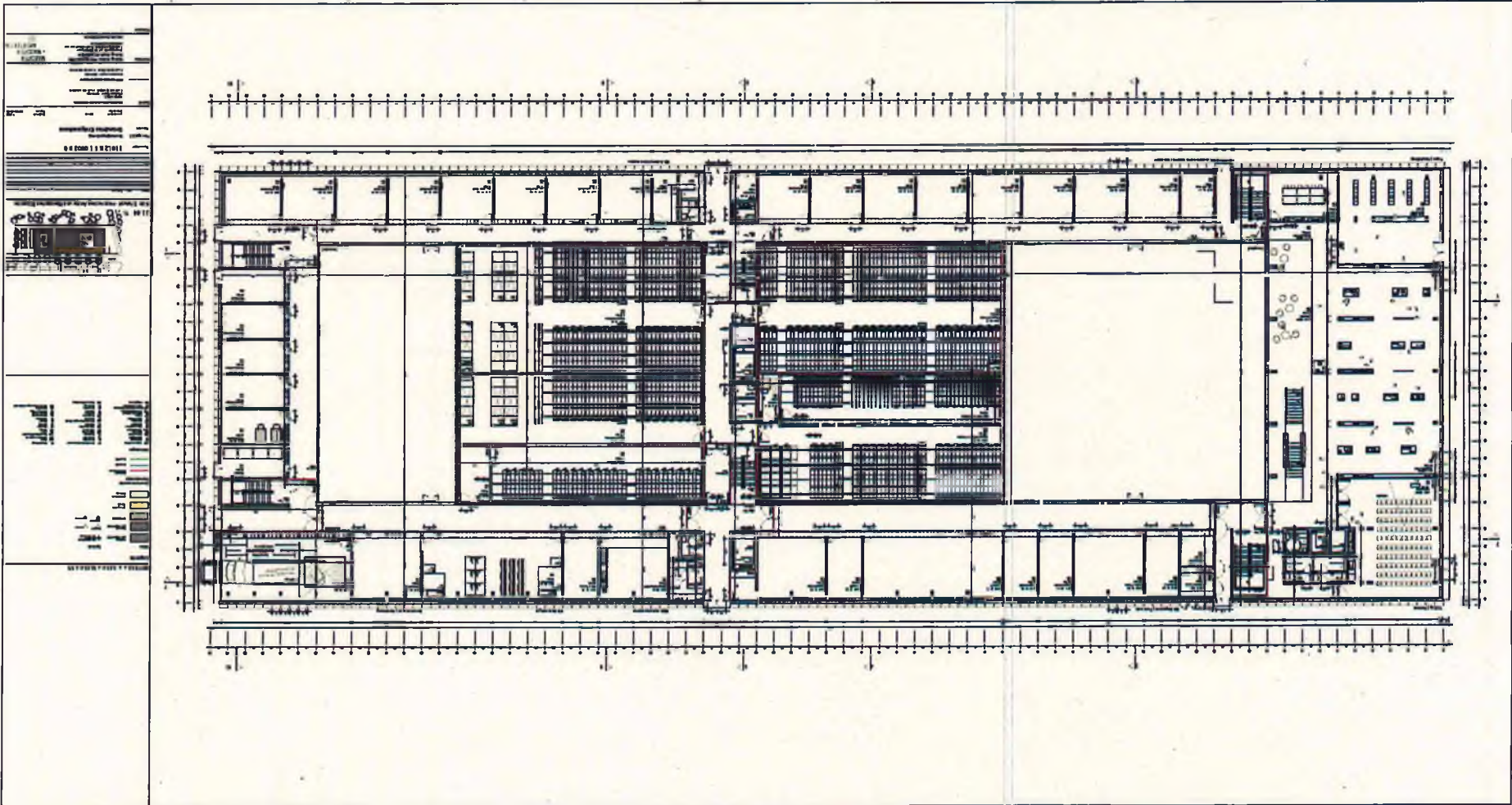
Lageplan

25.08.2014 | Köln: Eifelwall - Historisches Archiv mit Rheinischem Bildarchiv

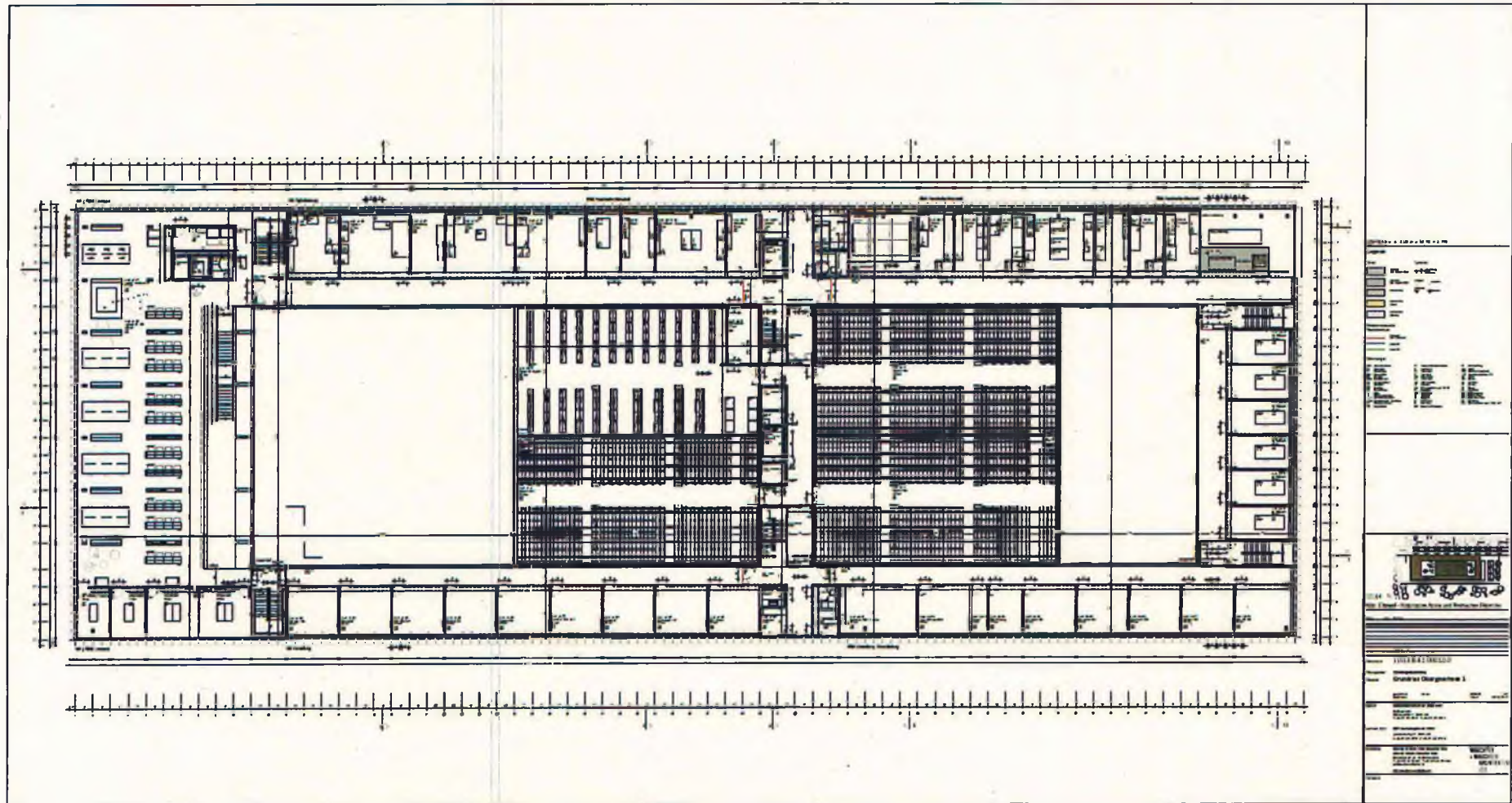
WAECHTER  
+ WAECHTER  
ARCHITECTEN  
BDA



Erdgeschoss

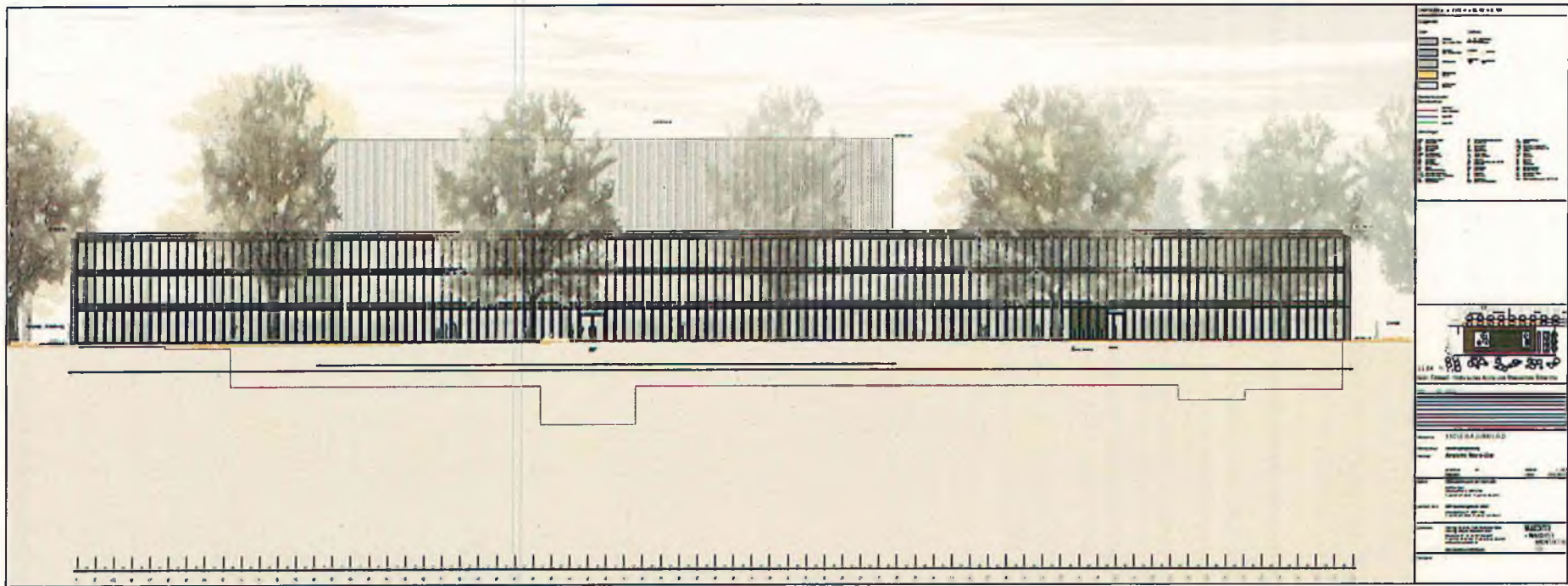




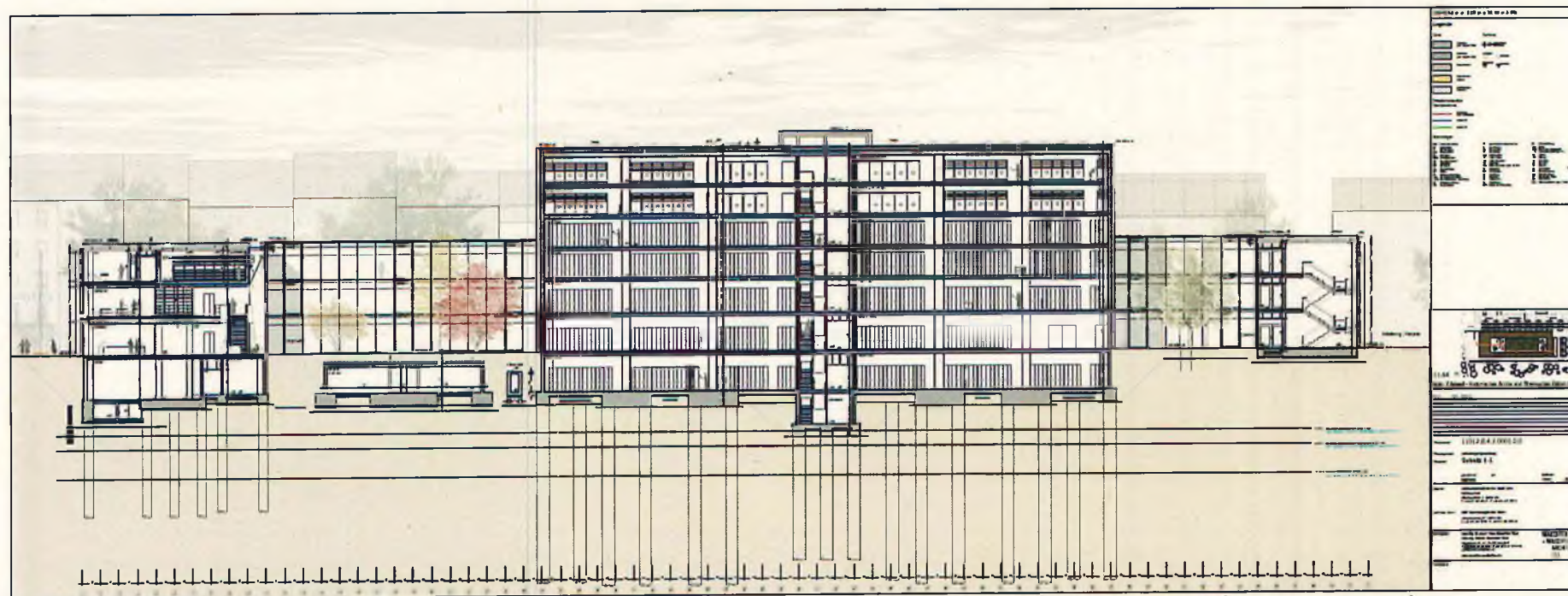
















## Baustelle 03. Juli 2017



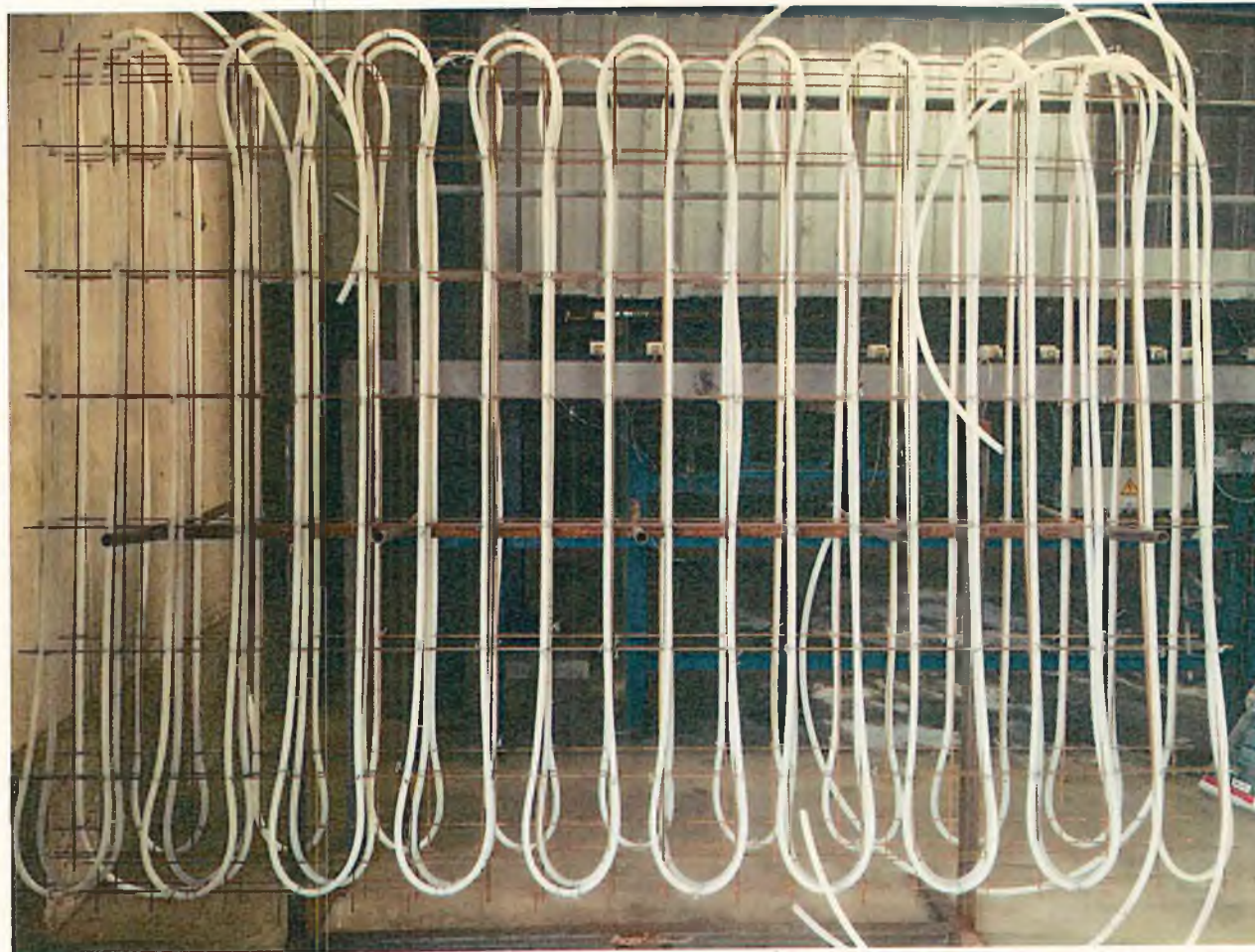


## Baustelle 03. Juli 2017



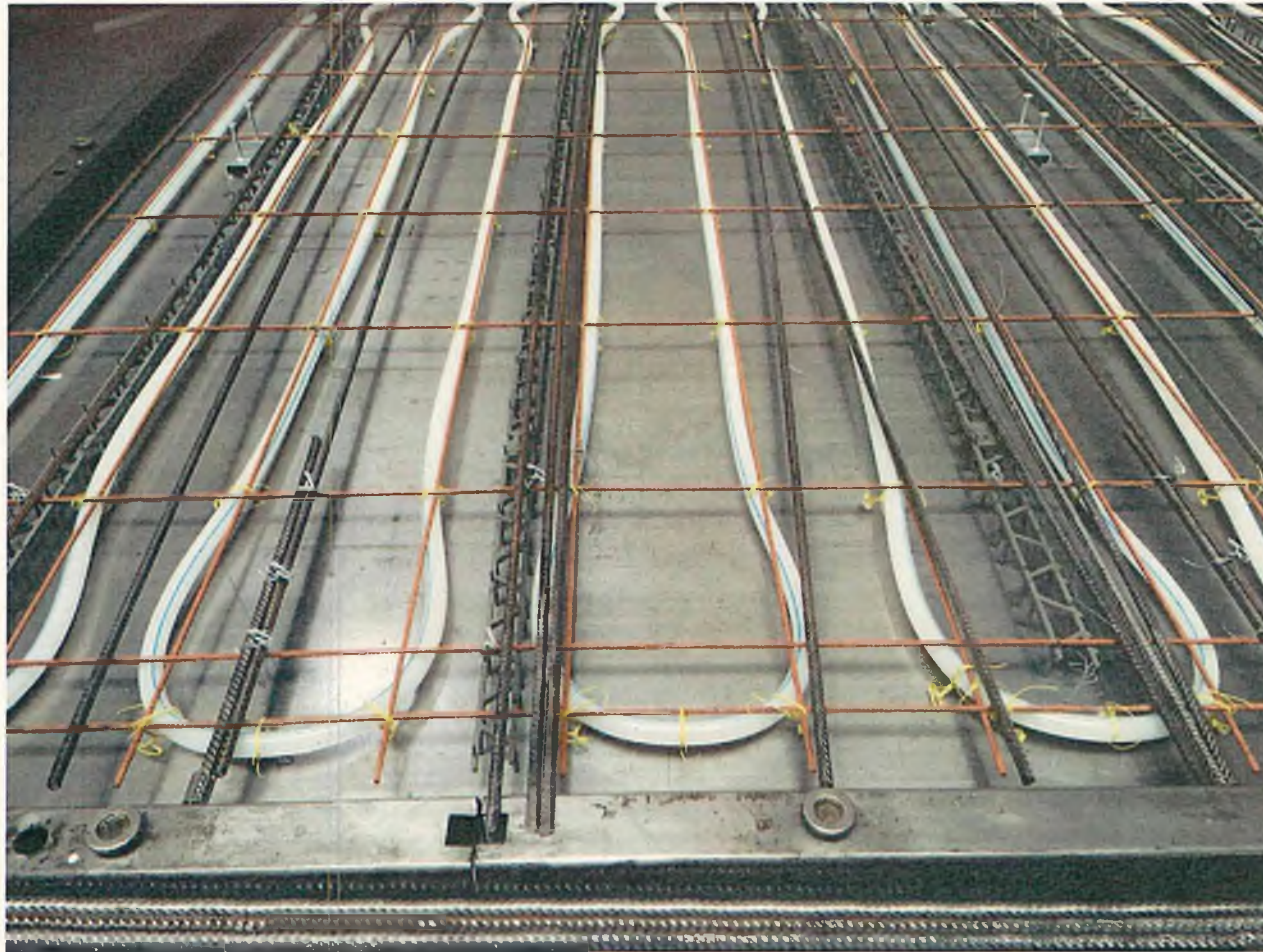


# Hüllfläche Werkfertigung





# Hüllfläche Werkfertigung



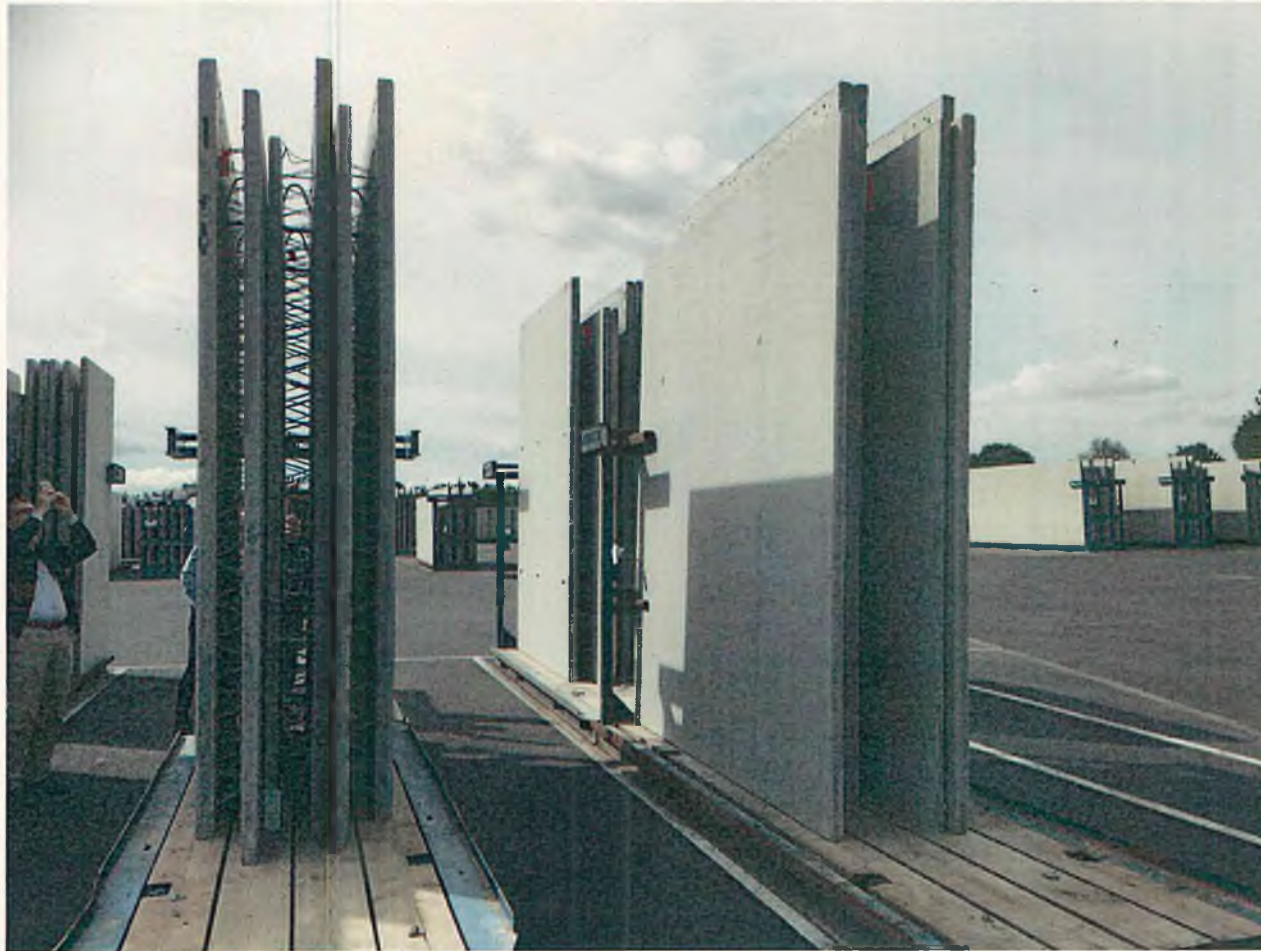


# Hüllfläche Werkfertigung





# Fertigteile mit Hüllflächentemperierung





# Eisspeicher





# Eisspeicher



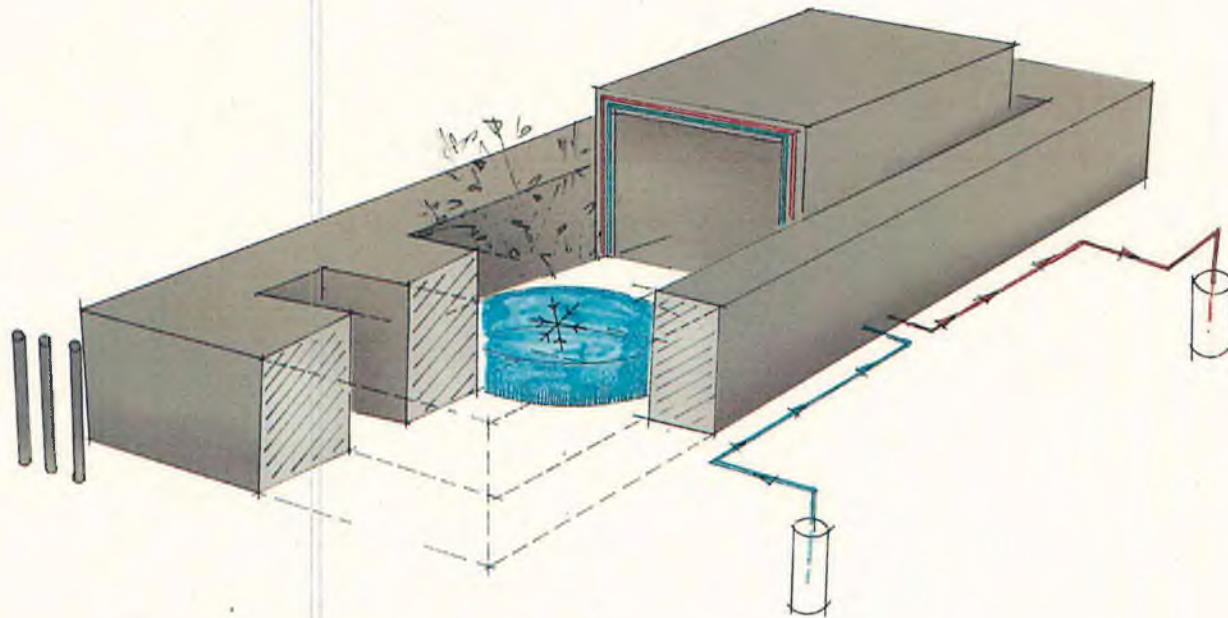




# Eisspeicher









## Ansicht von Parkseite





## Ausstellungsraum von Parkseite





## Erster Innenhof/Wand Magazin





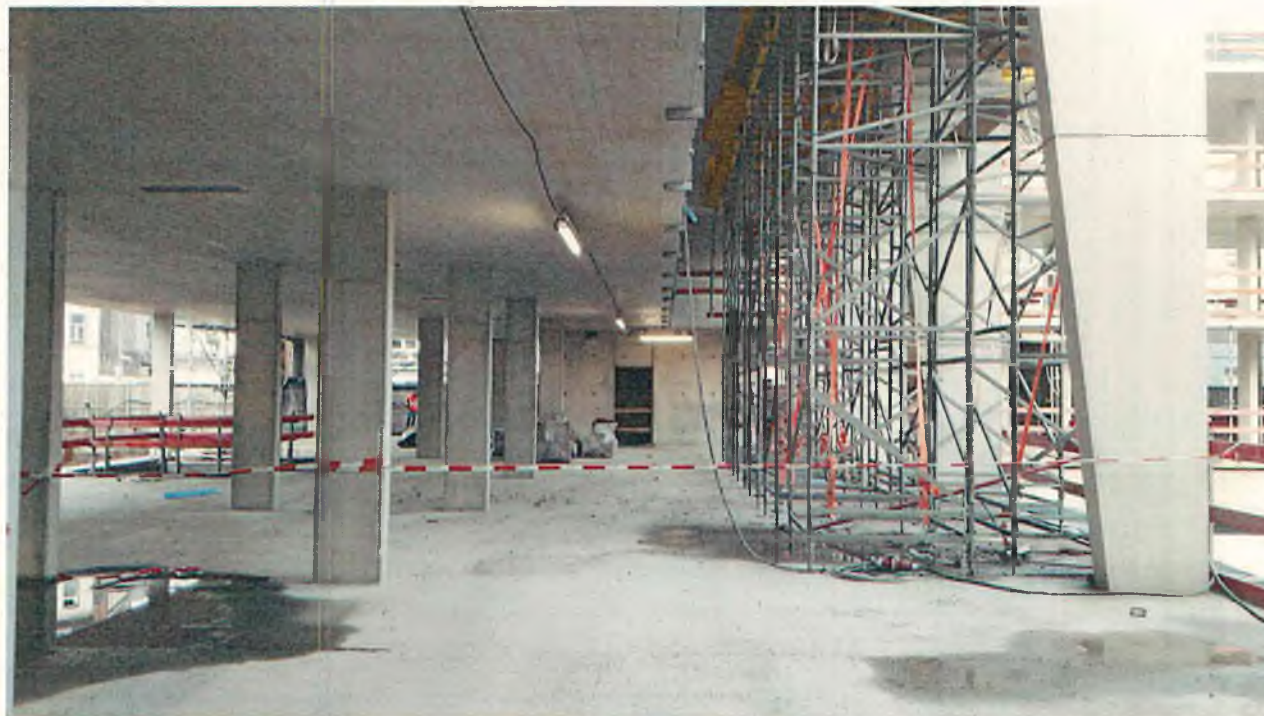


## Eingangsseite Luxemburger Straße





## Ausstellung/ Eingangsbereich





# Ausstellung



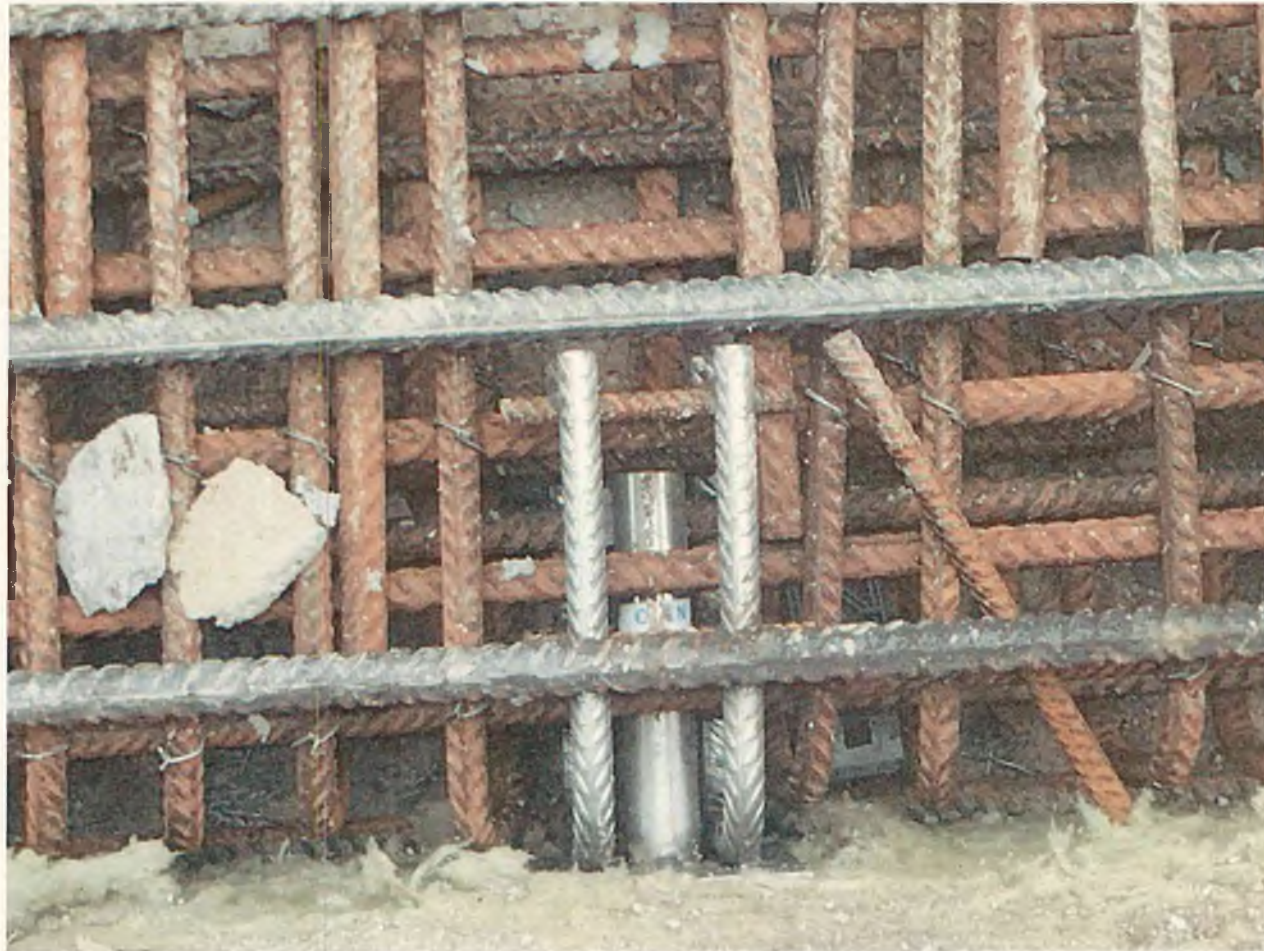


## Lesesaal Ecke Lux. Str./Eifelwall





## Bewehrung Detail





# Einfahrt Anlieferung





# Deckenschalung Magazin







# Betonierung Decke Magazin





